

# L'actionnaire type d'une société publique locale

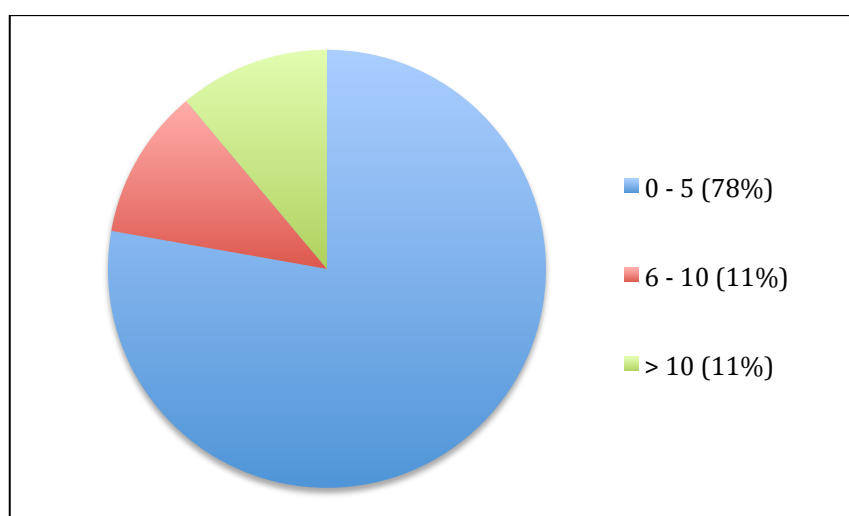
*Annexes<sup>1</sup>*

**Sébastien BRAMERET**

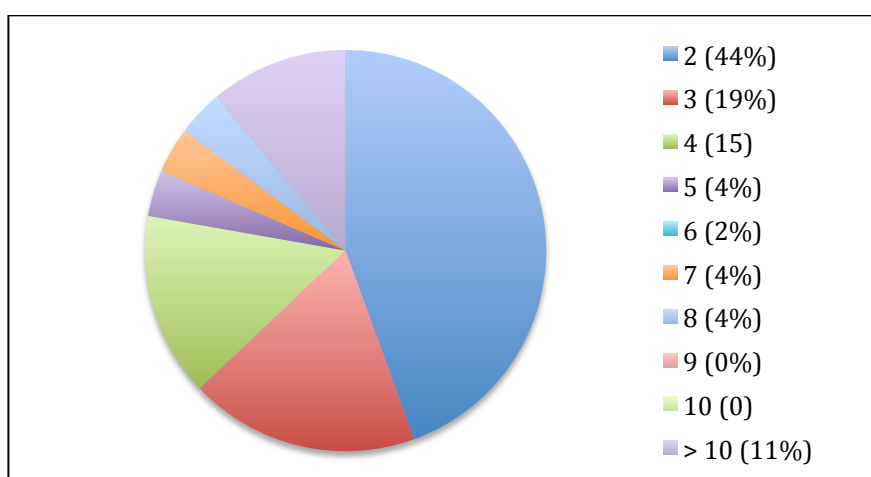
*Maître de conférences à l'université Pierre-Mendès France – Grenoble II  
Vice-doyen de la Faculté de droit, chargé des relations internationales  
Groupe de recherches en droit public économique (GRDPE)*

## I – La nature de l'actionnariat de la société publique locale

### A – Un actionnariat concentré

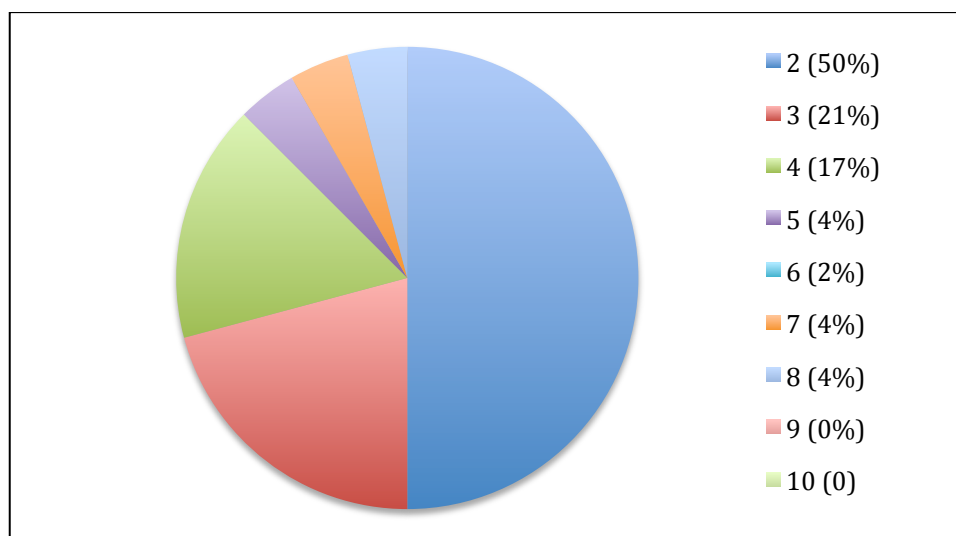


*Graph. 1 – Nombre d'actionnaires par société*



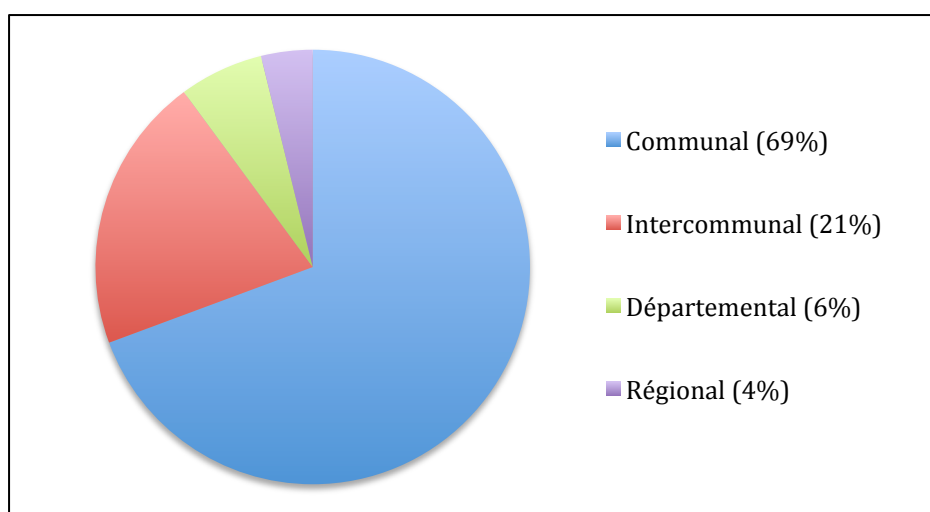
*Graph. 2 – Nombre d'actionnaires par société*

<sup>1</sup> Le présent document s'inscrit en complément à la lecture de l'article : « L'actionnaire type d'une société publique locale », *Revue administrative* mars-avril 2014, n° 398, p. 159 et s.

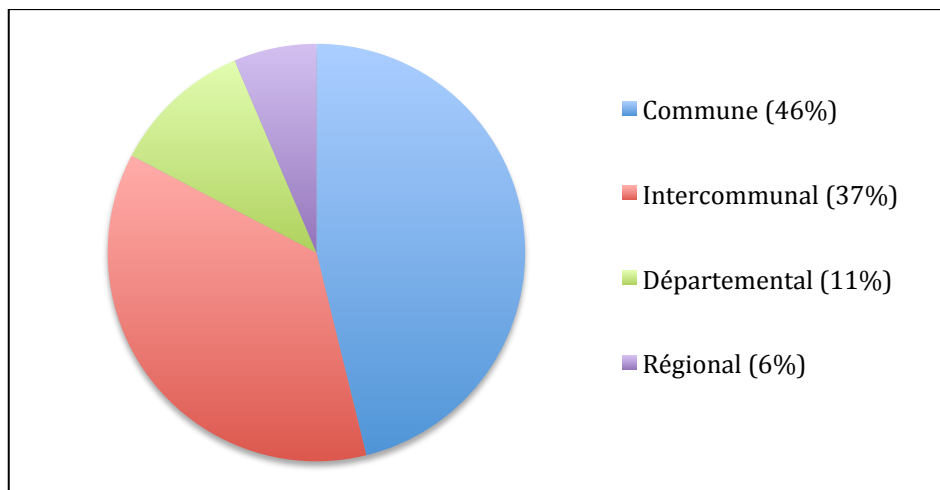


*Graph. 3 – Nombre d'actionnaires par société (sans les six sociétés)*

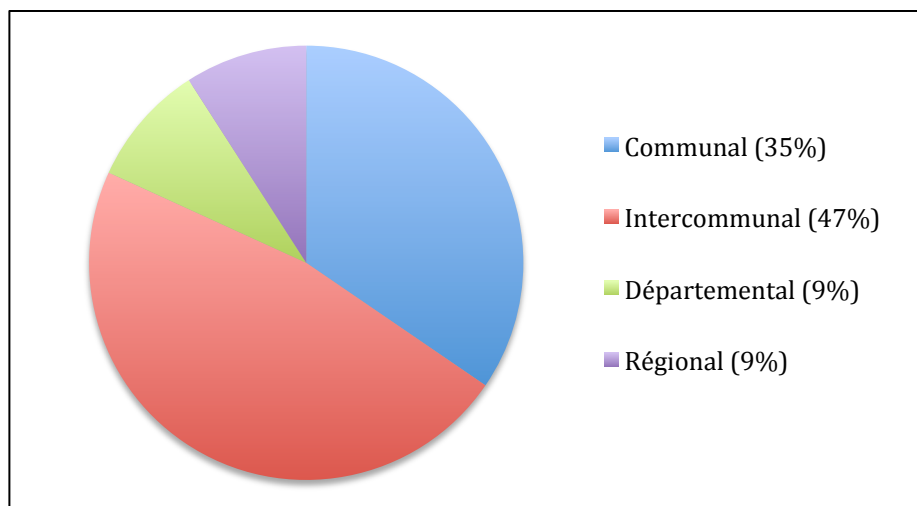
## **B – Un actionnariat local**



*Graph. 4 – Nature de l'actionnariat*



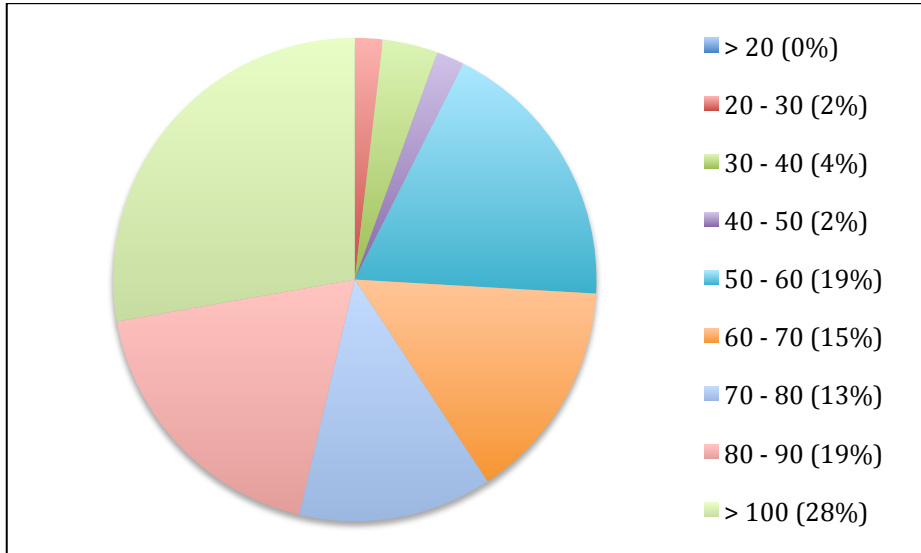
*Graph. 5 – Nature de l'actionariat (simplifié)*



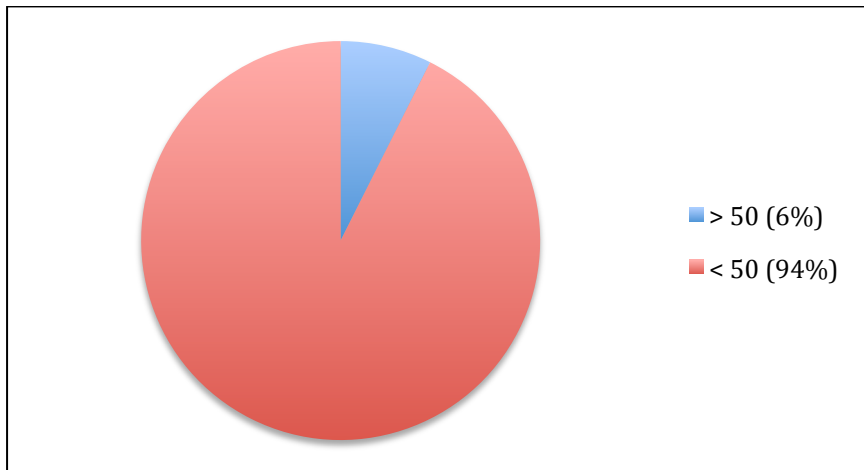
*Graph. 6 – Nature de l'actionnaire majoritaire*

## II – La répartition du capital au sein de la société publique locale

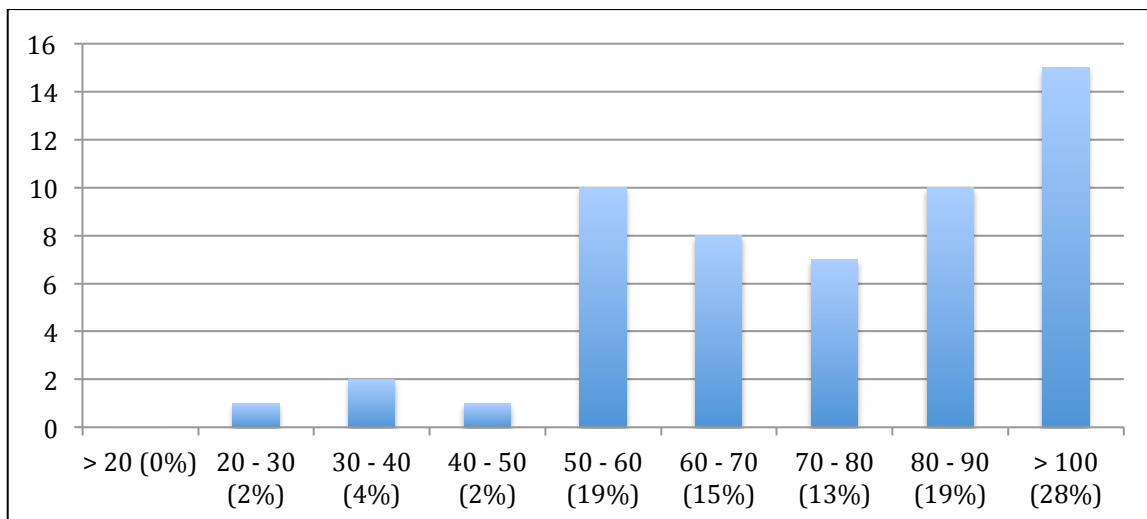
### A – Un actionnariat majoritaire captif



*Graph. 7 – Capital détenu par l'actionnaire majoritaire*

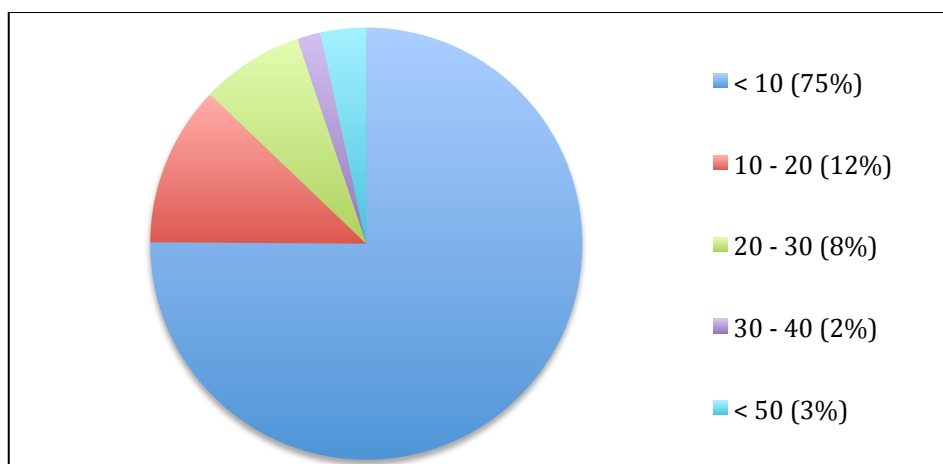


*Graph. 8 – Capital détenu par l'actionnaire majoritaire (simplifié)*

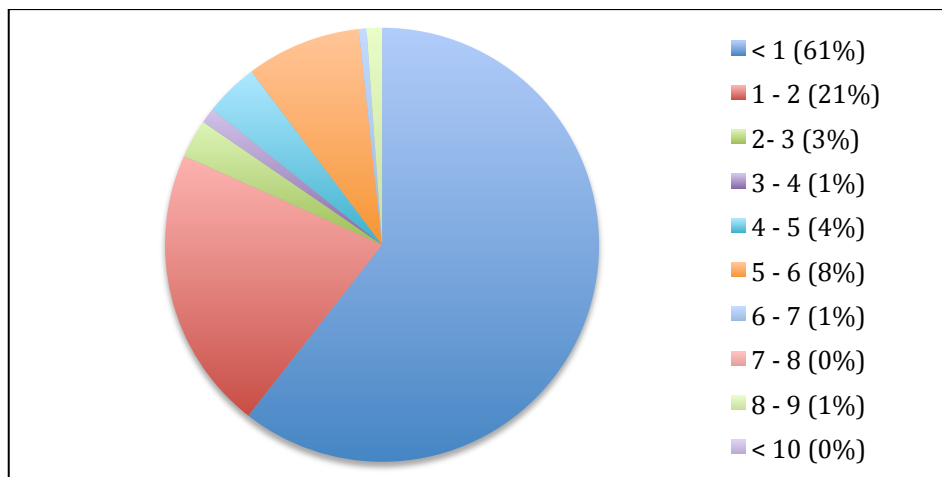


*Graph. 9 – Capital détenu par l'actionnaire majoritaire (histogramme)*

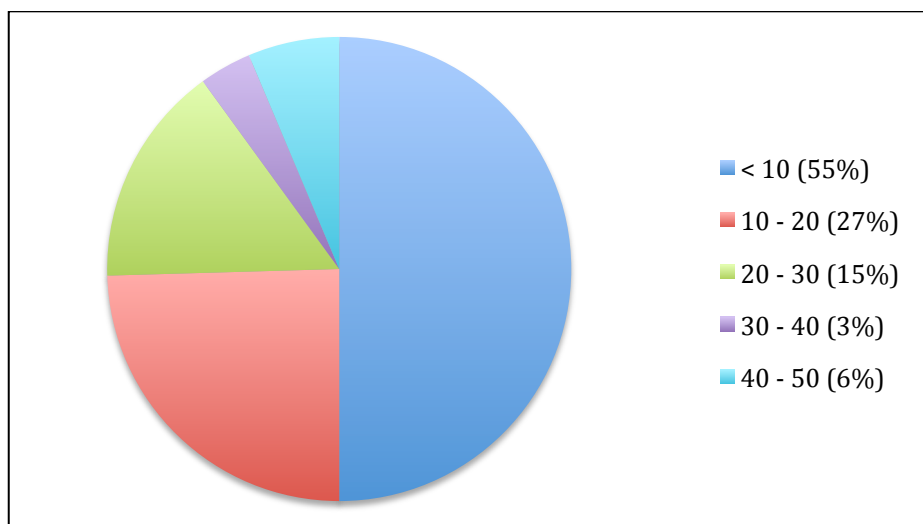
## B – Un actionnariat minoritaire éclaté



*Graph. 10 – Capital détenu par les actionnaires minoritaires*



*Graph. 11 – Capital détenu par les actionnaires très minoritaires (< 10 %)*



*Graph. 12 – Capital détenu par les actionnaires très minoritaires (simplifié)*